

Centre de jeunesse
Baerenthal



SÉJOURS SCOLAIRES & ATELIERS PÉDAGOGIQUES



Au cœur du Parc naturel régional des Vosges du Nord, le Centre de Jeunesse de Baerenthal accueille vos classes dans un environnement préservé, calme et sécurisé.

Des ateliers de sciences, de chimie et de travail du bois, associés à un hébergement adapté aux groupes scolaires, offrent un séjour clé en main riche en découvertes, en expériences concrètes et en moments de classe hors du quotidien.

stja



UN CADRE NATUREL POUR APPRENDRE AUTREMENT



Situé au cœur du massif forestier, le Centre de Jeunesse de Baerenthal accueille les classes dans un environnement calme, sécurisé et entièrement dédié à la découverte. Les enfants y vivent des journées rythmées par des ateliers pédagogiques, des temps d'exploration en plein air et des moments de vie collective.

L'équipe encadrante accompagne chaque groupe avec bienveillance et propose un cadre où l'autonomie, la curiosité et l'entraide sont encouragées.

Hébergements confortables, restauration sur place, salles d'activités équipées : tout est pensé pour faciliter la venue des écoles.

APPRENTISSAGE ACTIF, MANIPULATION ET COOPÉRATION

Les ateliers proposés s'appuient sur une pédagogie vivante où l'enfant manipule, observe, teste et construit.

Les activités permettent :

- de stimuler la curiosité scientifique
- de développer la motricité fine
- de favoriser la créativité
- d'encourager le travail en groupe
- d'apprendre en s'amusant
- de développer le sens de l'observation
- de favoriser l'autonomie
- de sensibiliser à la faune, à la flore et au respect du vivant



L'objectif : permettre aux élèves de comprendre par l'expérience, avec des activités à la fois simples, accessibles et valorisantes.

PARCOURS SCIENTIFIQUE

DÉCOUVRIR, EXPÉRIMENTER, COMPRENDRE

Le parcours scientifique plonge les élèves dans l'univers des expériences ludiques : couleurs, cristaux, solutions acides ou basiques, bulles géantes...

Chaque atelier est pensé pour être visuel, concret et adapté aux enfants.



Les enfants manipulent du vrai matériel, posent des hypothèses, observent des résultats et découvrent les phénomènes qui se cachent derrière la chimie du quotidien.

PARCOURS SCIENTIFIQUE

LES ATELIERS

Chromatographie

Découvrir les pigments cachés dans les feutres en séparant les couleurs. Un atelier simple, surprenant et visuel.



Potion à bulles

Créer une potion spéciale pour fabriquer des bulles géantes, tester différentes formes de baguettes et comprendre pourquoi une bulle éclate... ou résiste. séparant les couleurs. Un atelier simple, surprenant et visuel.



Culture de cristaux

Mélanger, patienter, observer : les élèves fabriquent de véritables cristaux et découvrent comment ils se forment



Acido-basité

Tester un liquide "magique" qui change de couleur selon l'acidité. Un atelier sensoriel et très spectaculaire.



PARCOURS SCIENTIFIQUE

LES ATELIERS



Activités sur le thème de l'astronomie

COSMOS DÉCOUVERTE propose des activités d'astronomie en milieu scolaire, en lien avec le programme de l'Éducation nationale et adaptées aux cycles 2, 3, 4 et 5. Elles reprennent les thématiques vues en cours et les approfondissent par des expériences, des explications et des manipulations.

L'astronomie aide les enfants à comprendre la place de la Terre dans l'univers, mettant en lumière la fragilité de la vie terrestre et l'importance de la préserver. Le questionnement philosophique, indissociable de cette discipline, occupe une place centrale dans nos animations.

À travers ces connaissances, c'est la science elle-même qui est questionnée. Les enfants découvrent la rigueur de la méthode scientifique grâce à une mise en perspective épistémologique, et explorent ses pratiques et ses mécanismes méconnus à travers les contextes historiques des grandes découvertes.

Télécharger les propositions
pédagogiques



PARCOURS SCIENTIFIQUE

LES ATELIERS



Le planétarium

Le planétarium comprend un projecteur 360° et un dôme écran. Une séance permet de voyager dans l'espace et de découvrir planètes, galaxies et autres merveilles de l'univers. Les enfants entrent dans le dôme pour profiter du spectacle.



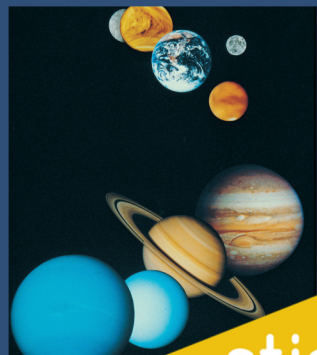
L'observation astronomique

L'observation, incontournable en astronomie, pour découvrir en vrai les astres qui nous entourent.



Atelier "Les planètes"

Abordé sous l'angle historique puis selon les connaissances actuelles. Des maquettes géantes révèlent les dimensions démesurée de notre système solaire.



PARCOURS SCIENTIFIQUE

LES ATELIERS



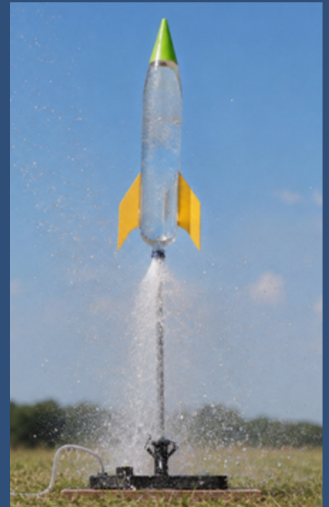
Atelier "sentier des planètes"

Les distances entre planètes étant difficiles à percevoir, nous recréons un système solaire à l'échelle le long d'un chemin de 600 mètres. Les élèves calculent les distances avec la règle de trois et placent les planètes, mêlant astronomie et randonnée nature.



Atelier "Fusées à eau"

Les fusées à eau, bouteilles sous pression, décollent à plusieurs dizaines de mètres. Cette activité ludique illustre les principes physiques du décollage (action-réaction), avec une maquette de Saturn V pour retracer la conquête spatiale. Les enfants fabriquent puis lancent leurs fusées en toute sécurité.



PARCOURS SCIENTIFIQUE

LES ATELIERS



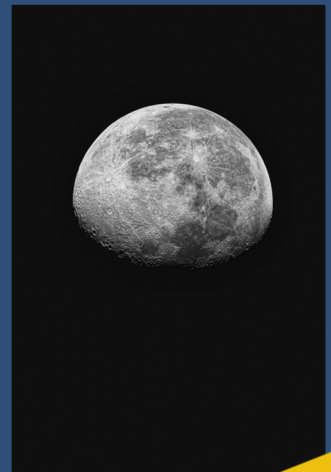
Atelier "Fonctionnement d'un télescope et exploration spatiale avec JAMES WEBB"

Les images de galaxies, si spectaculaires qu'elles paraissent irréelles, sont ici démystifiées : fonctionnement du télescope, différence avec la lunette, et la lumière comme information venue de l'univers, à travers des expériences menées par les enfants, avec un focus sur le télescope spatial James Webb.



Atelier "Phases de la lune"

La Lune, astre emblématique et accessible, voit ses phases ancrées dans l'imaginaire de tous. Après avoir formulé des hypothèses sur leur origine, les enfants les vérifient avec des maquettes, avant un jeu sur les phases et une explication des éclipses lunaires.



PARCOURS BOIS

CRÉER, CONSTRUIRE, IMAGINER

Le travail du bois permet aux élèves de manipuler des outils simples, d'assembler des éléments naturels et de réaliser de véritables objets.

C'est un parcours qui développe le sens pratique, la motricité fine, la patience et la créativité.



Les activités sont sécurisées, encadrées et adaptées à tous les niveaux scolaires.

PARCOURS BOIS

LES ATELIERS

Hôtel à insectes

Construire des refuges pour la biodiversité et comprendre le rôle des insectes



Mangeoires

Découper, assembler et décorer une mangeoire en bois tout en découvrant les oiseaux du jardin.



Land Art

Utiliser la nature comme support artistique pour composer mandalas, formes et créations poétiques.



PARCOURS BOIS

LES ATELIERS

Rhombe

Fabriquer un instrument qui tourne et qui vibre pour produire un son étonnant.



Petits Objets

Créer de petits robots, porte-clés ou mini-décorations en bois. Parfait pour apprendre à manipuler et assembler.



String Art

Clous + fils colorés = une œuvre unique.
Un atelier calme, précis et très créatif.



PARCOURS NATURE

OBSERVER, COMPRENDRE, SENSIBILISER

Le parcours nature invite les élèves à observer le vivant, à mieux comprendre leur environnement et à découvrir les liens entre la faune, la flore et les milieux naturels.

Les activités alternent exploration, observation et manipulations simples pour proposer une approche concrète, sensible et adaptée aux enfants.



Les élèves explorent, observent et développent une approche respectueuse du vivant à travers des activités qui éveillent leur curiosité et renforcent leur sens de l'observation.

PARCOURS NATURE

LES ATELIERS

Les p'tites bêtes

Observer les insectes et comprendre leur rôle dans la biodiversité.



Dans ma rivière il y a...

Découvrir la vie aquatique et le rôle de la rivière dans les milieux naturels.



Sur la piste des animaux de la forêt

Repérer traces et indices pour mieux connaître les animaux de la forêt.



PARCOURS NATURE

LES ATELIERS

Oiseaux et plantes de nos forêts

Observer les oiseaux et les plantes pour comprendre l'écosystème forestier.



À la découverte du patrimoine naturel de Baerenthal

Découvrir la richesse naturelle locale et l'importance de la préserver.



Espèces à protéger

Comprendre les menaces sur certaines espèces et pourquoi les protéger.



PARCOURS NATURE

LES ATELIERS

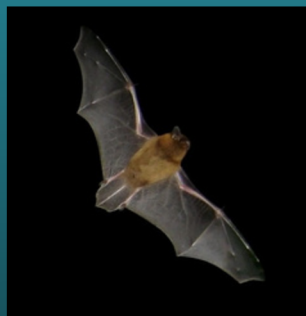
La nature en hiver

Observer la nature en hiver et les adaptations des animaux au froid.



Sorties nocturnes

Selon la saison, observer les étoiles, écouter le brame du cerf ou repérer les chauves-souris.



Pour plus d'informations : Tarifs, forfaits et programmes détaillés



NOS SEJOURS NATURES

SÉJOUR 100% LES PIVERTS

Pour les écoles et les groupes extra-scolaire

Profitez d'un séjour d'éducation à l'Environnement et au Développement Durable avec l'association :

Exemple de programme :

"les p'tites bêtes ne mangent pas les grosses"



SÉJOUR DE 5 JOURS

	Lundi	Mardi	Mercredi	Jeudi	Vendredi
Matin	Arrivée Installation	Le monde des invertébrés	La chaîne alimentaire	Insectes aquatiques	Restitution Évaluation
Après-midi	Recueil des représentations initiales	Les pollinisateurs	Les décomposeurs ou journée allégée	Cycle de vie et métamorphose	Rangement Départ
Soir	Possibilité d'ajouter une veillée				

SÉJOUR DE 3 JOURS

	Lundi	Mardi	Mercredi
Matin	Arrivée Installation	Les pollinisateurs	Les décomposeurs Restitution Évaluation
Après-midi	Le monde des invertébrés	La chaîne alimentaire	Rangement Départ
Soir	Possibilité d'ajouter une veillée		

Télécharger les propositions
pédagogiques



stja

NOS SEJOURS NATURES

SÉJOUR 100% LES COQUELICOTS

Pour les écoles et les groupes extra-scolaire

Profitez d'un séjour d'éducation à l'Environnement et au Développement Durable avec l'association :

Exemple de programme :

"À l'écho des sabots"



SÉJOUR DE 5 JOURS

	Lundi	Mardi	Mercredi	Jeudi	Vendredi
Matin	Accueil et découverte des ânes	Balade avec des ânes bâtés (randonnée à la journée avec découvertes et ateliers)	Découverte du monde aquatique	Journée de découverte du château de Ramstein et Étude de la géologie des Vosges du Nord	Espèces à protéger
Après-midi	Parcours d'orientation		Apprentis scientifiques		Rangement Départ
Soir	Possibilité d'ajouter une veillée				



Télécharger les propositions pédagogiques



stja

OPTIONS & PROGRAMMES SUR MESURE

Composez votre séjour à la carte en sélectionnant les animations des différents parcours ainsi que les options proposées ci-dessous.

Ces options peuvent inclure :

- Balades ou randonnées, guidées ou libres
- Sorties culturelles et de loisirs : CIAV Meisenthal, Forêt des Défis, Fort Casso, ...
- Séances de médiation animale.
- Soirée "Contes et légendes"
- Une soirée avec activités de cohésion de groupe.
- Planétarium



Vous choisissez le programme, nous nous occupons de toutes les réservations et de l'organisation du séjour.

Le Centre peut aussi organiser le transport en bus, toutes les prestations étant regroupées sur une seule facture.



Nancy,



stja

HÉBERGEMENT & VIE SUR PLACE

Le centre propose des chambres confortables, des espaces communs adaptés aux groupes, une restauration sur place, ainsi que différentes salles d'activités.

Les extérieurs, sécurisés et entièrement entourés de forêt, permettent jeux, explorations et moments de détente.



Tout est prévu pour accueillir les classes : encadrement, matériel pédagogique, espaces de réunion, zones extérieures dédiées.



CONTACT & RÉSERVATION

Centre de Jeunesse de Baerenthal

2, Place Robert Schuman
F-57230 Baerenthal



03 87 06 50 38



info@baerenthal.org



www.baerenthal.org



stja